

Vermessung

Informatik

Duales
Studium

Praktikum

Dein Traumberuf...

#keinbisschenvermessen

Kartographie

Ausbildung

Berufseinstieg
nach dem
Studium



Das sind wir

Wir sind eine moderne technische Verwaltung und an vielen Standorten in Bayern daheim. Entwicklung und Technologie spielen für uns eine wichtige Rolle. Dabei sind unsere Aufgaben genauso unterschiedlich wie vielseitig.



Mit unserer Grundstücksvermessung helfen wir Bürgerinnen und Bürgern, ihr Grundeigentum zu sichern. Wir unterstützen Kommunen beim Breitbandausbau für ein schnelles Internet. Wir erfassen flächendeckend für Bayern Geodaten (räumliche Information der Erdoberfläche) und stellen sie Bürgerinnen und Bürgern, Kommunen sowie Fachanwenderinnen und Fachanwendern zur Verfügung. Und wir sind Experten im Umgang mit enormen digitalen Datenmengen und zentraler IT-Dienstleister für Verwaltung und Gerichte im Freistaat.




Unsere Mitarbeiterinnen und Mitarbeiter arbeiten in den unterschiedlichsten Organisationsbereichen: Verwaltung, Kartographie, Geodaten & Geodatendienste, Informations- und Kommunikationstechnik, Katastervermessung, Digitalisierung und im IT-Dienstleistungszentrum des Freistaats Bayern. Vielseitiger kann ein Arbeitgeber nicht sein!

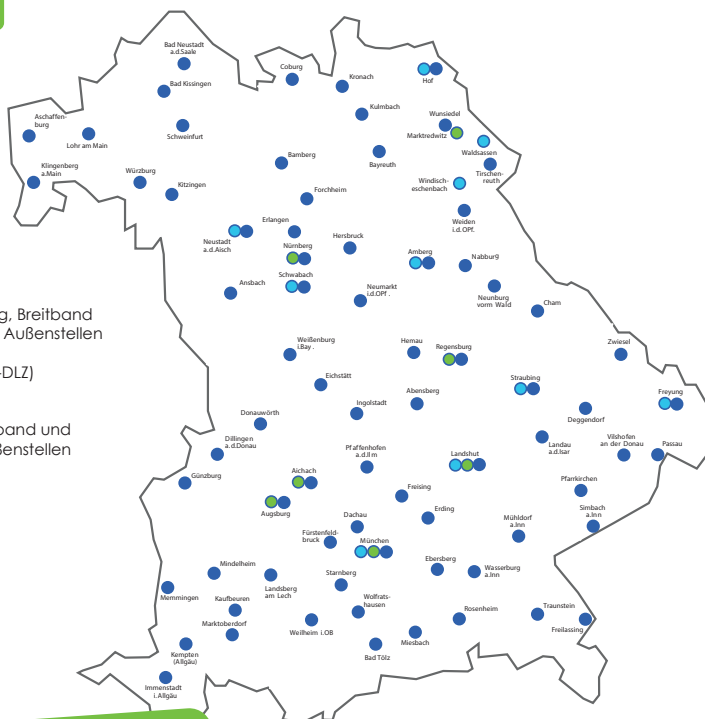
Mehr zu unserer Verwaltung, zu Dienstleistungen und Produkten findest du auf der Homepage des Landesamts für Digitalisierung, Breitband und Vermessung.

Die Vorteile im öffentlichen Dienst

- ▶ sicherer Arbeitsplatz
- ▶ gute Vereinbarkeit von Familie, Pflege, Freizeit und Beruf (z. B. flexible Arbeitszeitmodelle, Elternzeit, Familientage)
- ▶ flexible Arbeitszeiten durch Arbeitszeitkonto (abhängig vom Tätigkeitsbereich)
- ▶ transparente, nachvollziehbare und pünktliche Bezahlung
- ▶ zusätzliches Weihnachtsgeld
- ▶ Familienzuschlag und Kindergeld
- ▶ 30 Tage Jahresurlaub

Unsere Standorte

-  Landesamt für Digitalisierung, Breitband und Vermessung (LDBV) mit Außenstellen
-  IT-Dienstleistungszentrum (IT-DLZ) mit Außenstellen
-  Amt für Digitalisierung, Breitband und Vermessung (ADBV) mit Außenstellen



Über uns

#keinbisschenvermessen

Über uns

Ausbildung Katastertechnik

Das machst du als Katastertechnikerin oder Katastertechniker

Lea liebt ihren Beruf als Katastertechnikerin. Sie hat eine verantwortungsvolle Aufgabe und trägt zur Sicherung der Eigentumsgrenzen in Bayern bei. Dabei ist sie im Innendienst tätig und verarbeitet die Messdaten von Grundstücken und Gebäuden (Liegenschaften), die ihre Kolleginnen und Kollegen im Außendienst erfassen und in das sogenannte „Liegenschaftskataster“ eintragen. Immer wieder muss sie bei ihrer Arbeit auch einen Blick in historische Karten und Unterlagen werfen.

Das machst du in der Ausbildung

Wenn du dich für eine Ausbildung zur Katastertechnikerin oder zum Katastertechniker entscheidest, erwirbst du Kenntnisse in der Bearbeitung von Geodaten mit speziellen Informationssystemen, Vermessungs- und Verwaltungskunde sowie Informations- und Kommunikationstechnik.

Deine Ausbildung ist nicht nur genial, sondern auch dual: während du an deinem Ausbildungsamt bereits die Praxis in die Tat umsetzt, erhältst du an der Berufsschule in München das notwendige theoretische Know-How.



Lea, Katastertechnikerin:

„Die BVV ist für mich ein sicherer Arbeitgeber, der mir die perfekte Work-Life-Balance bietet. Und ich kann meine Leidenschaft für Mathe und Geographie hier tagtäglich in die Tat umsetzen. Super nette Kollegen habe ich auch um mich herum. Was will ich mehr?“



Ausbildung Katastertechnik

Das macht dich aus

- ▶ Du hast einen mittleren Schulabschluss oder qualifizierenden Abschluss der Mittelschule
- ▶ Du hast gute Mathe- und Deutschkenntnisse
- ▶ Du interessierst dich für Geometrie, Zeichnen und digitale Medien
- ▶ Du arbeitest gerne im Team

Deine Vorteile

- ▶ planbare Zukunft durch sicheren Arbeitsplatz
- ▶ familiäre Arbeitsatmosphäre
- ▶ gute Vereinbarkeit von Freizeit und Beruf
- ▶ flexible Arbeitszeiten
- ▶ abwechslungsreiche und zukunftsorientierte Aufgaben
- ▶ gute Fort-/ Weiterbildungsmöglichkeiten
- ▶ moderne, technisch gut ausgestattete Arbeitsumgebung
- ▶ Berufseinstieg als Beamtin oder Beamter in der 2. Qualifikationsebene

Ausbildung Geomatik

Das machst du als Geomatikerin oder Geomatiker

Schon morgens freut sich Moritz auf die Arbeit. Die Aufgabe ist spannend und herausfordernd. Moritz beschäftigt sich im Innendienst mit digitalen Daten der Erdoberfläche von Bayern, auch „Geodaten“ genannt. Er verwaltet diese Daten in einem speziellen Informationssystem und visualisiert sie in amtlichen Topographischen Karten.

Dich faszinieren genauso wie Moritz Karten und Pläne? Du liebst Details? Dann ist die Ausbildung zur Geomatikerin oder zum Geomatiker genau das Richtige. Du managst verantwortungsvoll Geodaten und schaffst die Grundlage für die amtlichen bayerischen Kartenprodukte.

Das machst du in deiner Ausbildung

In deiner Ausbildung lernst du, wie Geodaten erfasst, bearbeitet, visualisiert und daraus Topographische Karten abgeleitet werden. Im Anschluss an die Ausbildung kannst du mit geographischen Informationssystemen und Datenmodellen umgehen, Geo- und Sachdaten zusammenführen, die verschiedenen 3D-Geodaten Bayerns aktualisieren und sie fachgerecht aufbereiten, z. B. für Kunden und Veranstaltungen.

Zudem erwirbst du die notwendigen Fähigkeiten für die Presse- und Medienarbeit sowie für das Content Management. Du wirst in der Lage sein, Web- und Social-Media-Auftritte zu betreuen und zu gestalten.

Die duale Form der Ausbildung bietet viel Abwechslung: Neben der betrieblichen Ausbildung an den drei Dienstorten München, Waldsassen und Windischeschenbach lernst du an der Berufsschule die Theorie für deinen Arbeitsalltag.



Moritz, Geomatiker:

„Landkarten faszinieren mich einfach. Toll, dass die BVV auch Standorte in der Oberpfalz hat. So habe ich die Möglichkeit, in meiner Heimatregion eine spannende Ausbildung mit vielseitigen Aufgaben und Projekten auszuüben.“



Ausbildung
Geomatik

Das macht dich aus

- ▶ Du liebst Landkarten
- ▶ Du interessierst dich für Mathematik und Geographie
- ▶ Du hast einen guten mittleren Schulabschluss oder das (Fach-)Abitur in der Tasche
- ▶ Du magst Teamarbeit und bist fit am Rechner

Deine Vorteile

- ▶ planbare Zukunft durch sicheren Arbeitsplatz
- ▶ kollegiale Arbeitsatmosphäre
- ▶ gute Vereinbarkeit von Freizeit und Beruf
- ▶ flexible Arbeitszeiten
- ▶ moderne, technisch gut ausgestattete Arbeitsumgebung
- ▶ bundesweit anerkannter Ausbildungsberuf
- ▶ Berufseinstieg als Beamtin oder Beamter in der 2. Qualifikationsebene möglich

Ausbildung Geomatik

Studium mit vertiefter Praxis Vermessung und Geoinformation

Das machst du als Bachelor of Engineering in der Geodäsie

Für die Vermessung der Erde brauchen wir Fachkräfte wie Hanna: Der Einsatz von Geoinformationssystemen und ihr breites Einsatzspektrum erfordern vor allem Eines – junge, qualifizierte Fachkräfte für das vielseitige Berufsfeld der Vermessung und der Geoinformatik.

So sieht deine Studienzeit aus

Zu den Inhalten deines Bachelorstudiums zählen die Erfassung, Visualisierung, Verwaltung und nachhaltige Sicherung von Objekten und Strukturen unseres Lebens- und Wirtschaftsraumes. Die erfassten „Geodaten“ werden mit Hilfe von Geoinformationssystemen weiterverarbeitet. Die Vorteile des Studiums mit vertiefter Praxis liegen auf der Hand: In der vorlesungsfreien Zeit kannst du dein erworbenes Wissen an einem Amt für Digitalisierung, Breitband und Vermessung im Bereich der Grundstücksvermessung anwenden und vertiefen. Zudem gibt es eine monatliche Vergütung oben drauf.

Hier kannst du studieren

Mit diesen drei Hochschulen in Bayern kooperieren wir:

- ▶ Hochschule München
Studiengang Angewandte Geodäsie und Geoinformatik
- ▶ Technische Hochschule Würzburg-Schweinfurt
Studiengang Vermessung und Geoinformatik
- ▶ Ostbayerische Technische Hochschule Amberg-Weiden
Studiengang Geoinformatik und Landmanagement



**Hanna, Studentin mit
vertiefter Praxis in
Vermessung und
Geoinformation:**

„Ich liebe die
Abwechslung: Arbeiten in
freier Natur und im Büro,
Theorie an der Uni und
praktische Anwendung
im Amt. Die BVV bietet
mir ein Rundum-Paket,
bei dem ich alles, was
mir beruflich am Herzen
liegt, mit Leidenschaft
ausleben kann.“

Das macht dich aus

- ▶ Du bist technisch interessiert
- ▶ Du hast Spaß an der Geometrie
- ▶ Die Fachhochschulreife oder das Abitur hast du (bald) in der Tasche
- ▶ Du hast in den Fächern Deutsch, Mathe und Englisch einen Gesamtschnitt von 3,0

Deine Vorteile

- ▶ intensive Berufserfahrung
- ▶ geregelte Vergütung während des Studiums
- ▶ frühzeitiges Kennenlernen unserer Verwaltung
 - ▶ kollegiale Arbeitsatmosphäre im Team
 - ▶ interessante und abwechslungsreiche Aufgaben
- ▶ mehrere regionale Standorte in Bayern
- ▶ Berufseinstieg als Beamtin oder Beamter in der 3. Qualifikationsebene möglich
- ▶ Fortführung des Studiums mit vertiefter Praxis im Master möglich

Studium mit vertiefter Praxis
**Vermessung und
Geoinformation**

Studium mit vertiefter Praxis Vermessung und Geoinformation

Duales Studium Verwaltungsinformatik

Das machst du als Verwaltungsinformatikerin oder Verwaltungsinformatiker

Lösungen, Lösungen, Lösungen – Florian liebt es, mit Zahlen und Daten zu hantieren. Ein Glück für unsere Verwaltung, denn der immer komplexer werdende Alltag erfordert gut ausgebildete und qualifizierte IT-Fachkräfte wie Florian für Softwareentwicklung, Systemanalyse oder Projektleitung.

So sieht deine Studienzeit aus

Die Hochschule in Hof vermittelt dir neben den allgemeinen Grundkenntnissen der Informatik vor allem fachspezifische Informatikkenntnisse sowie notwendige Verwaltungsgrundlagen. Du eignest dir Wissen über Informationsstrukturen, IT-Systeme, Programmiersprachen und Datenverarbeitungssysteme an.

Studieren und gleichzeitig Geld verdienen: In der vorlesungsfreien Zeit arbeitest du am IT-Dienstleistungszentrum in München oder an einer unserer Dienststellen in Bayern in den Fachteams an Projekten mit. Du gewinnst Einblicke in Tagesabläufe der Verwaltung und lernst die Vorzüge deines zukünftigen Arbeitgebers kennen. Auch für finanzielle Sicherheit ist gesorgt: während der gesamten Studienzeit bekommst du ein festes Gehalt in Form einer monatlichen Vergütung.

Hier kannst du studieren

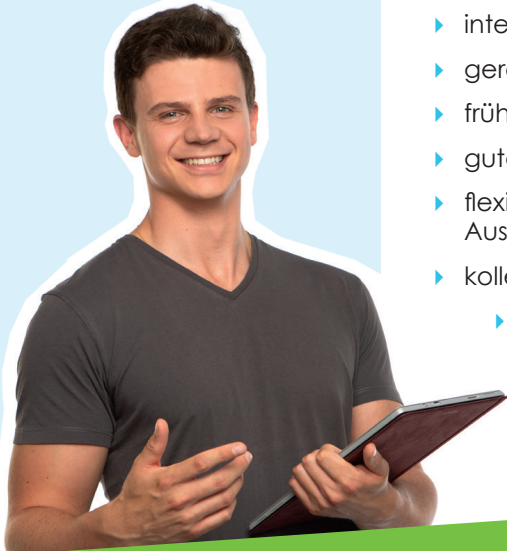
Mit dieser Hochschule in Bayern kooperieren wir:

- ▶ Hochschule Hof | Diplom-Verwaltungsinformatik



Florian, dualer Student Verwaltungsinformatik:

„Die BVV ist für mich der ideale Arbeitgeber. Ich habe flexible Arbeitszeiten, lockere und hilfsbereite Kolleginnen und Kollegen, die mit mir Hand in Hand arbeiten und immer wieder fachliche Herausforderungen, bei denen ich mich weiter entwickeln kann.“



Das macht dich aus

- ▶ Mathe, Physik, Programmiersprachen und Datenverarbeitung sind genau dein Ding
- ▶ Du findest betriebswirtschaftliche Zusammenhänge spannend
- ▶ Du willst gleich während des Studiums Geld verdienen

Deine Vorteile

- ▶ mit Studienbeginn eine planbare Zukunft durch einen sicheren Arbeitsplatz
- ▶ intensive Berufserfahrung
- ▶ geregeltes Einkommen während des Studiums
- ▶ frühzeitiges Kennenlernen unserer Verwaltung
- ▶ gute Vereinbarkeit von Freizeit und Beruf
- ▶ flexible Arbeitszeiten während der praktischen Ausbildung in unserer Verwaltung
- ▶ kollegiale Arbeitsatmosphäre im Team
 - ▶ interessante und abwechslungsreiche Aufgaben
 - ▶ gute Fort-/Weiterbildungsmöglichkeiten
 - ▶ Berufseinstieg als Beamtin oder Beamter in der 3. Qualifikationsebene

Duales Studium
Verwaltungsinformatik

Duales Studium Verwaltungsinformatik

Bachelor Informatik – Duales Studium (BIDS)

Das machst du als Informatikerin oder Informatiker

Informatik spielt eine immer zentralere Rolle in unserem Alltag und Berufsleben. Sie beeinflusst nahezu alle Bereiche und verändert, wie wir kommunizieren, arbeiten und leben. Mit einem Informatikstudium mit vertiefter Praxis wirst du mit den entscheidenden Tools und Strategien vertraut gemacht, um nachhaltige Lösungen für die Zukunft zu entwickeln.

So sieht deine Studienzeit aus

Das Studium mit vertiefter Praxis kombiniert theoretische Kenntnisse, die du an der Hochschule erwirbst, mit praktischen Erfahrungen in einer IT-Behörde. So kannst du dein Wissen direkt anwenden und weiter vertiefen.

Während des theoretischen Teils deines Studiums besuchst du regulär die Vorlesungen an der Hochschule. In der vorlesungsfreien Zeit wendest du dein erlerntes Wissen in unserer öffentlichen Verwaltung an. Dabei arbeitest du aktiv an konkreten Projekten mit und hast die Möglichkeit, deine praxisorientierte Bachelorarbeit bei uns zu schreiben. Und das Beste: du bekommst jeden Monat eine finanzielle Unterstützung.

Hier kannst du studieren

Hochschule sowie konkreter IT-Studiengang innerhalb Bayerns frei wählbar.



Sophia, BIDS-Studentin:

„Das Studium mit vertiefter Praxis im Bereich Bachelor IT bietet eine hervorragende Möglichkeit, theoretisches Wissen mit praktischer Erfahrung zu verbinden.“



Das macht dich aus

- ▶ Du hast Interesse an Programmiersprachen, Datenverarbeitung und Problemlösungen
- ▶ Du bringst gute Kenntnisse in Mathematik und Englisch mit
- ▶ Du hast idealerweise bereits IT-Erfahrungen

Deine Vorteile

- ▶ intensive praktische Berufserfahrung
- ▶ geregelte Vergütung während des Studiums
- ▶ Einblick in unsere IT-Verwaltung
- ▶ spannende und abwechslungsreiche Aufgaben
- ▶ technisch gut ausgestattete Arbeitsumgebung
- ▶ kollegiale Arbeitsatmosphäre
- ▶ flexible Arbeitszeiten
- ▶ Übernahmegarantie nach erfolgreichem Abschluss

BIDS

**Bachelor Informatik -
Duales Studium**

Bachelor Informatik - Duales Studium (BIDS)



So startet Ihr Berufseinstieg bei uns

Für Ihre zukünftigen Verantwortungsbereiche und Führungsaufgaben im Beamtenverhältnis machen wir Sie mit einem einjährigen Vorbereitungsdienst fit. Hier lernen Sie die vielseitigen Aufgaben der Bayerischen Vermessungsverwaltung kennen und entwickeln parallel dazu Ihre Kenntnisse und Fähigkeiten aus dem Studium praktisch und theoretisch weiter.

Berufseinstieg in der 3.QE – Kataster und Geoinformation

An einem Amt für Digitalisierung, Breitband und Vermessung führen Sie eigenständig Grundstücksvermessungen im Außendienst durch. Einfühlungsvermögen, Kommunikations- und Verhandlungsgeschick helfen Ihnen in Gesprächen mit Grundstücksbesitzerinnen und Grundstücksbesitzern. Die Vor- und Nachbereitung Ihrer Messungen bringt Sie regelmäßig in den Innendienst, sodass Ihnen die Arbeitsabläufe sowie die Kolleginnen und Kollegen auch hier vertraut sind.

Ergänzende Fachseminare in München vermitteln Ihnen verwaltungsrelevantes Wissen und die notwendigen beamtenrechtlichen Grundlagen, während zusätzliche Kompetenzseminare Sie auf die Führung von Mitarbeiterinnen und Mitarbeitern sowie von Fachbereichen vorbereiten.



Olga, Ingenieurin Vermessung (BEng):

„Mit der BVV habe ich einen passenden Arbeitgeber gefunden, bei dem sich Familie und Beruf ideal vereinbaren lassen. Zusätzlich werden mir hier als Ingenieurin mit Migrationshintergrund tolle Karrierechancen geboten.“



Das bringen Sie mit

- ▶ BEng. in Vermessung, Geodäsie, Geoinformatik oder einen vergleichbaren Studienabschluss
- ▶ Gespür im Umgang mit Menschen
- ▶ Sie übernehmen gerne Verantwortung und sind bereit, kleinere Organisationseinheiten zu führen

Nach dem Studium

Nach erfolgreichem Studienabschluss im jeweiligen Fachbereich absolvieren Sie einen einjährigen Vorbereitungsdienst und schließen diesen mit einer Prüfung ab. Anschließend starten Sie Ihre Karriere mit guten Aufstiegschancen im öffentlichen Dienst.

Ihre Vorteile

- ▶ planbare Zukunft durch einen sicheren Arbeitsplatz
- ▶ gute Vereinbarkeit von Familie und Beruf
- ▶ abwechslungsreiche, zukunftsorientierte Aufgaben
- ▶ Führungsverantwortung/-aufgaben
- ▶ gute Fort-/Weiterbildungsmöglichkeiten
- ▶ Berufseinstieg als Beamtin oder Beamter in der 3. Qualifikationsebene

Berufseinstieg BEng.
**Kataster und
Geoinformation**



So startet Ihr Berufseinstieg bei uns

Für Ihre zukünftigen Verantwortungsbereiche und Führungsaufgaben im Beamtenverhältnis machen wir Sie mit einem einjährigen Vorbereitungsdienst fit. Hier lernen Sie die vielseitigen Aufgaben der Bayerischen Vermessungsverwaltung kennen und entwickeln parallel dazu Ihre Kenntnisse und Fähigkeiten aus dem Studium praktisch und theoretisch weiter.

Berufseinstieg in der 3.QE – Kartographie und Geoinformation

An den Dienstorten Waldsassen und Windischeschenbach koordinieren Sie Produktionsabläufe, bearbeiten Geodaten in unserem amtlichen Informationssystem, aktualisieren Topographische Karten und bereiten sie für die Druckausgabe vor oder entwickeln erforderliche Fachapplikationen.

An anderen Dienstorten werden zusätzlich Aufgaben wie Geodätischer Raumbezug, Digitales Geländemodell, Luftbildmessung (Geovisualisierung), Satellitennetzwerke und IT-Entwicklung sowie Öffentlichkeitsarbeit/ Presse und Medien, Vertrieb und Reprographie wahrgenommen.

Die Fachseminare in München vermitteln Ihnen verwaltungsrelevantes Wissen und die notwendigen beamtenrechtlichen Grundlagen. Der kartographiespezifische Unterricht findet in Waldsassen und Windischeschenbach statt.



Sebastian, Ingenieur Kartographie (BEng):

„Die Standorte in der Oberpfalz ermöglichen es mir, in einem jungen und motivierten Team Verantwortung zu übernehmen und mich persönlich weiterzuentwickeln. Die Kombi aus spannenden Tätigkeiten und flexiblen Arbeitszeiten machen die BVV für mich zum idealen Arbeitgeber.“



Das bringen Sie mit

- ▶ BEng. in Kartographie, Geoinformatik, Geovisualisierung oder einen vergleichbaren Studienabschluss
- ▶ Gespür im Umgang mit Menschen
- ▶ Sie übernehmen gerne Verantwortung und sind bereit, kleinere Organisationseinheiten zu führen

Studium und dann

Nach erfolgreichem Studienabschluss im jeweiligen Fachbereich absolvieren Sie einen einjährigen Vorbereitungsdienst und schließen diesen mit einer Prüfung ab. Anschließend starten Sie Ihre Karriere mit guten Aufstiegschancen im öffentlichen Dienst.

Ihre Vorteile

- ▶ planbare Zukunft durch einen sicheren Arbeitsplatz
- ▶ gute Vereinbarkeit von Familie und Beruf
- ▶ abwechslungsreiche, zukunftsorientierte Aufgaben
 - ▶ Führungsverantwortung/-aufgaben
 - ▶ gute Fort-/Weiterbildungsmöglichkeiten
 - ▶ Berufseinstieg als Beamtin oder Beamter in der 3. Qualifikationsebene

Berufseinstieg BEng.
**Kartographie und
Geoinformation**



So startet Ihr Berufseinstieg bei uns

Für Ihre zukünftigen Führungsaufgaben im Beamtenverhältnis machen wir Sie mit dem Referendariat, einem zweijährigen Vorbereitungsdienst, fit. Hier lernen Sie die vielseitigen Aufgaben der Bayerischen Vermessungsverwaltung und der Bayerischen Verwaltung für Ländliche Entwicklung kennen und entwickeln parallel dazu Ihre Kenntnisse und Fähigkeiten aus dem Studium praktisch und theoretisch weiter.

Das Referendariat, das wir Ihnen monatlich vergüten, schließen Sie mit der Großen Staatsprüfung ab. Nach erfolgreichem Abschluss starten Sie mit guten Aufstiegschancen Ihre Karriere im öffentlichen Dienst.

Ihre Aufgaben in dieser Zeit

Die Praxisphasen bilden den zeitlichen und inhaltlichen Schwerpunkt des Referendariats. Sie sind in die Abschnitte Katastervermessung und Ländliche Entwicklung unterteilt. Während dieser Zeit sind Sie insgesamt für rund ein Jahr an Ämtern beider Verwaltungen in Bayern tätig und sammeln praktische Erfahrungen in der Grundstücksvermessung sowie der Flurneueordnung und Dorferneuerung.

Ergänzende Fachseminare in München vermitteln Ihnen verwaltungsrelevantes Wissen und die notwendigen beamtenrechtlichen Grundlagen, während Sie zusätzliche Kompetenzseminare auf die Führung von Mitarbeiterinnen und Mitarbeitern sowie auf Organisationseinheiten vorbereiten.



Andreas, Ingenieur Vermessung (MEng):

„Mir gefällt die Abwechslung: von der Führungsverantwortung für Mitarbeiterinnen und Mitarbeiter über den Austausch mit den Kundinnen und Kunden bis hin zum Studieren historischer Unterlagen. Das macht die BVV für mich zu einem abwechslungsreichen und interessanten Arbeitgeber.“



Das bringen Sie mit

- ▶ MEng. in Vermessung, Geodäsie und Geoinformation oder einen vergleichbaren Studienabschluss
- ▶ Souveränität und Überzeugungskraft
- ▶ Kommunikations- und Sozialkompetenz
- ▶ ein gutes Gespür im Umgang mit Menschen
- ▶ Bereitschaft, Verantwortung zu übernehmen und größere Organisationseinheiten zu führen
- ▶ unternehmerisches Denken und Handeln sowie Methodenkompetenz
- ▶ strukturierte Herangehensweise und Lösung von Aufgaben mit Blick auf die Ziele und Interessen des Arbeitgebers

Ihre Vorteile

- ▶ planbare Zukunft durch einen sicheren Arbeitsplatz
- ▶ Vereinbarkeit von Familie und Beruf
- ▶ Führungsverantwortung/-aufgaben
- ▶ gute Aufstiegschancen
- ▶ abwechslungsreiche, zukunftsorientierte Aufgaben
- ▶ gute Fort-/Weiterbildungsmöglichkeiten
- ▶ Berufseinstieg als Beamtin oder Beamter in der 4. Qualifikationsebene

Berufseinstieg MEng.
**Vermessung und
Geoinformation**

Integration von Menschen mit Behinderung

Gemeinsam verschieden sein. Wir leben die Idee und sind der Überzeugung, dass jeder Mensch, ob mit oder ohne Behinderung, gleich wertvoll für die Gesellschaft ist. In unserer Verwaltung sind ebenso gehandicapte Mitarbeiterinnen und Mitarbeiter tätig, die mit ihren Stärken und Fähigkeiten zum Erfolg unserer Verwaltung beitragen. Menschen mit Behinderung werden bei im Wesentlichen gleicher Eignung bevorzugt berücksichtigt.

Integration von Menschen mit Migrationshintergrund

Viele Menschen, die im Laufe der letzten Jahrzehnte nach Deutschland gekommen sind, haben sich erfolgreich in Gesellschaft und Arbeitsmarkt integriert. Wir sehen in Menschen mit Migrationshintergrund wertvolle Mitarbeiterinnen und Mitarbeiter für unsere Verwaltung. Die Integration von Zuwanderern mit deutscher oder EU-Staatsbürgerschaft ist Aufgabe und ein wichtiges Ziel unserer Personalarbeit.

Gleichstellung der Geschlechter

Menschen finden aufgrund ihrer Geschlechtsidentität unterschiedliche Lebensbedingungen und Chancen vor und sind von gesellschaftlichen Prozessen und deren Auswirkungen unterschiedlich betroffen. Bei unseren Planungs- und Entscheidungsprozessen achten wir auf Gleichstellungsaspekte und übernehmen Verantwortung bei der Umsetzung. Wir beseitigen Barrieren und fördern Maßnahmen zur Unterstützung, um Chancengleichheit für die Geschlechter zu gewährleisten. Gemeinsam machen wir uns für die bessere Vereinbarkeit von Familie, Pflege und Beruf stark.

Prävention und Gesundheitsförderung

Gesund bleiben durch unser Gesundheitsmanagement. Die psychische und körperliche Gesundheit unserer Mitarbeiterinnen und Mitarbeiter sind die Erfolgsfaktoren unserer Verwaltung. Im Rahmen der Gesundheitsförderung konzipieren wir individuelle – an die Bedürfnisse der Mitarbeiterinnen und Mitarbeiter angepasste – Gesundheitsprogramme und bieten entsprechende Instrumente für gesundheitsorientierte Projekte an.



Mitgestaltung

Mitarbeiterbindung funktioniert dann, wenn die Bedürfnisse und Anforderungen der einzelnen Mitarbeiterinnen und Mitarbeiter erfüllt werden. Mit Hilfe regelmäßiger Mitarbeitergespräche und -umfragen und durch eine vertrauensvolle Zusammenarbeit mit den Personalräten motivieren wir unsere Mitarbeiterinnen und Mitarbeiter, sich mit Vorschlägen einzubringen, an Veränderungen mitzuwirken und gemeinsam an Stärken und Schwächen zu arbeiten.

Jugend- und Auszubildendenvertretung

Die Jugendauszubildendenvertretung unterstützt junge Beschäftigte und Auszubildende, kontrolliert die Anwendung geltender Gesetze und Verträge, nimmt Anregungen entgegen und setzt eine qualifizierte Ausbildung durch.

Personalvertretung

Die Personalvertretung ist die Vertretung der Beschäftigten einer Dienststelle der öffentlichen Verwaltung, vergleichbar mit der Arbeitnehmervertretung in den Betrieben der Privatwirtschaft. Das Recht der Personalvertretung wird in den Personalvertretungsgesetzen des Bundes und der Länder geregelt.

Praktikum

Erst mal reinschnuppern? - An den verschiedenen Standorten gibt es auch die Möglichkeit, ein Praktikum zu absolvieren!



Ein Arbeitgeber mit
Verantwortung
#keinbisschenvermessen

Deine Notizen

Dein Traumberuf...

#keinbisschenvermessen

Eine Informationsbroschüre der Bayerischen Vermessungsverwaltung

Herausgeber

Landesamt für Digitalisierung,
Breitband und Vermessung

Redaktion und Gestaltung

Landesamt für Digitalisierung,
Breitband und Vermessung
Öffentlichkeitsarbeit
Alexandrastraße 4
80538 München

Kundenservice

Tel: 089 2129-1111

E-Mail: service@geodaten.bayern.de

Internet: www.geodaten.bayern.de

Druck und Urheberrechte

© 2023 Landesamt für Digitalisierung,
Breitband und Vermessung